





Conocemos la calle más que nadie.
Cada esquina, cada punto,
cada ubicación.

Nacimos en Córdoba, pero crecemos
día a día a lo largo de todo el territorio
nacional.

Nos podés encontrar en rutas, en
paradas, en colectivos, en shoppings...
estamos literalmente en todos lados.

Somos una familia formando un
equipo, que brinda asesoramiento y
soporte permanentemente a clientes
de todo tipo, que como nosotros;
simplemente anhelan ser "**bien vistos**"
en todo momento.

Planificamos y ejecutamos campañas integrales OOH

01. Planificación

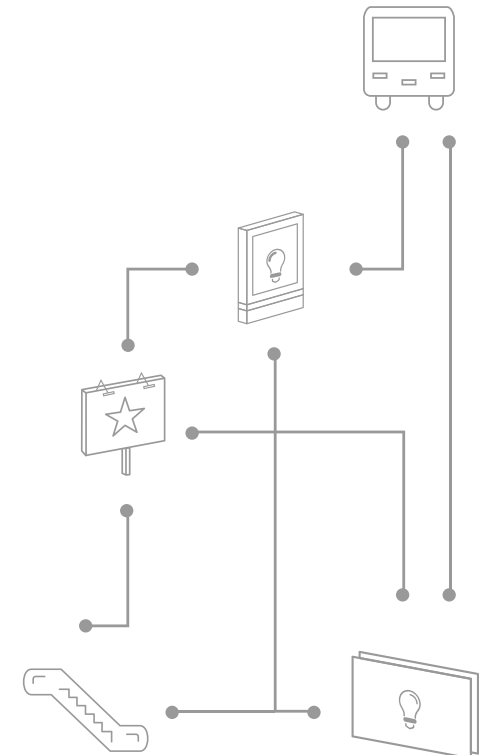
- Definición de objetivos de campaña para medios OOH
- Definición de público meta, plazas y zonas de influencia
- Optimización del presupuesto

02. Implementación

- Gestión integral de contratación de medios a lo largo de todo el país
- Envío de originales, impresión y colocación de piezas
- Coordinación de toda la mecánica operativa de la campaña

03. Control

- Monitoreo de los circuitos OOH en cada ciudad
- Entrega de informes de colocación y mantenimiento
- Atención a clientes y proveedores a toda hora



**Proveemos circuitos
integrales
de Medios OOH**



Somos
bien
vistos

 **Ayi**
OOH



Grandes Formatos

Emplazados en ubicaciones estratégicas, siempre con gran tránsito vehicular, son el formato más tradicional y con mayor llegada al público masivo.

Frontlight



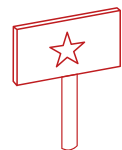
Triedros



Medianeras



Ruteros





Séxtuples, vallas y CPM

Es el medio ideal para replicar mensajes masivamente y generar recordación de campañas de corto y mediano plazo.

Valla



Séxtuple



CPM



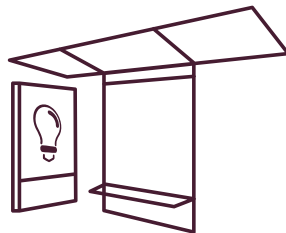
Transiluminados (PPL)

Se ubican en veredas y calles peatonales con alto nivel de tránsito vehicular y flujo de personas. Son ideales para generar recordación de campañas.

Chupete



Refugio



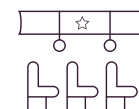


Ayi
OOH

Buses

Es el medio móvil más importante de los circuitos OOH. Permite llegar a prácticamente todas las áreas dentro una ciudad, donde ningún otro medio llega.

Interior



Lateral



Luneta simple
& Full



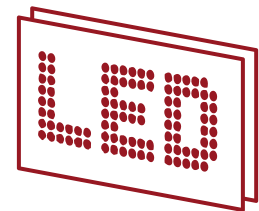


Ayi
OOH

Pantallas de Led

Es el formato digital que permite complementar un circuito de publicidad exterior con videos, y así obtener una campaña integral de medios OOH.

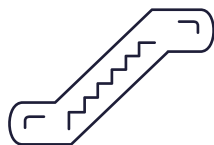
Pantallas



Indoor

Permite gran versatilidad de formatos: Puertas de ingreso, escaleras, ascensores, banners, pantallas, POP, videowalls, publicidad interactiva, realidad aumentada, y otros.

Escaleras mecánicas



Video Wall



Banner



**Creamos casos
de éxito para
las marcas.**



Demotores

El Desafío

Objetivos de campaña

- Generar awareness del portal en el público objetivo
- Posicionar la marca en la mente del usuario potencial

Público objetivo

25 a 45 años, target masculino, principalmente

Plaza

Córdoba Capital

Zonas de influencia

Concesionarias de autos y Centro

¿Buscás ese auto?



Metete en demotores.com
El portal N°1 de vehículos



CONIFERAL
S.A.C.I.F.

210

Mercedes-Benz

COLCAM

HOC 559

La Campaña



Gran Formato

Ingreso a Zona Norte desde el centro



Séxtuples & Transiluminados

Masividad en zonas de influencia



Buses

En ruta del usuario potencial



Cablevisión Flow

El Desafío

Objetivos de campaña

- Lanzamiento nacional de Flow

Público objetivo

Masivo

Plaza

Córdoba, Carlos Paz, Salta,
Rosario



flow

La tele que se adapta a todos tus días

cablevisionflow.com.ar

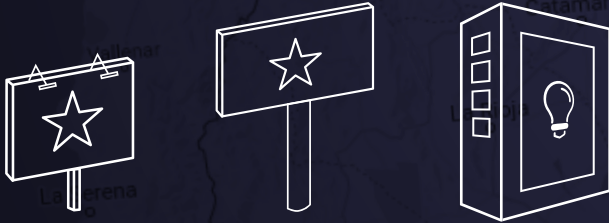
Cablevisión

LA IMAGEN DE LA FIGURA HUMANA HA SIDO RETOCADA Y/O MODIFICADA DIGITALMENTE. FLOW ES UN PRODUCTO DE CABLEVISIÓN S.A. SUJETO A DISPONIBILIDAD TÉCNICA Y GEOGRÁFICA. MÁS INFORMACIÓN EN WWW.CABLEVISION.COM.AR. CABLEVISIÓN S.A. - GRAL. HORRIVOS 690, CABA, CUIT. 30-57365208-4.

153163232

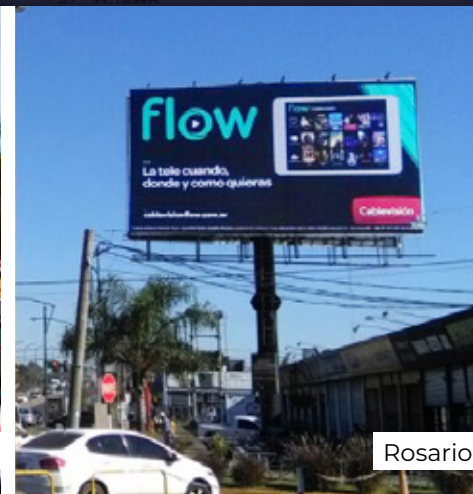
Chile

La Campaña



Grandes Formatos

Circuito estratégico de Grandes Formatos de alto impacto en epicentros de alta concentración de tránsito vehicular y peatonal.



**¿Estás listo para que
planifiquemos y ejecutemos
una gran campaña para tu marca?**



ayipublicidad.com.ar

comercial@ayipublicidad.com.ar
+54 9 (0351) 153056636

Luis Lagos García 1271
1° Piso, Barrio Urca
CP (5009) Córdoba, Argentina

+54 (0351) 4829039

